

Марка	Модель	Год выпуска	Объём двигателя	Тип КПП	Тип привода	Рекомендуемая длина порог-площадки, мм
Jetour	X70 Plus	2023-	Все	Все	Все	1800

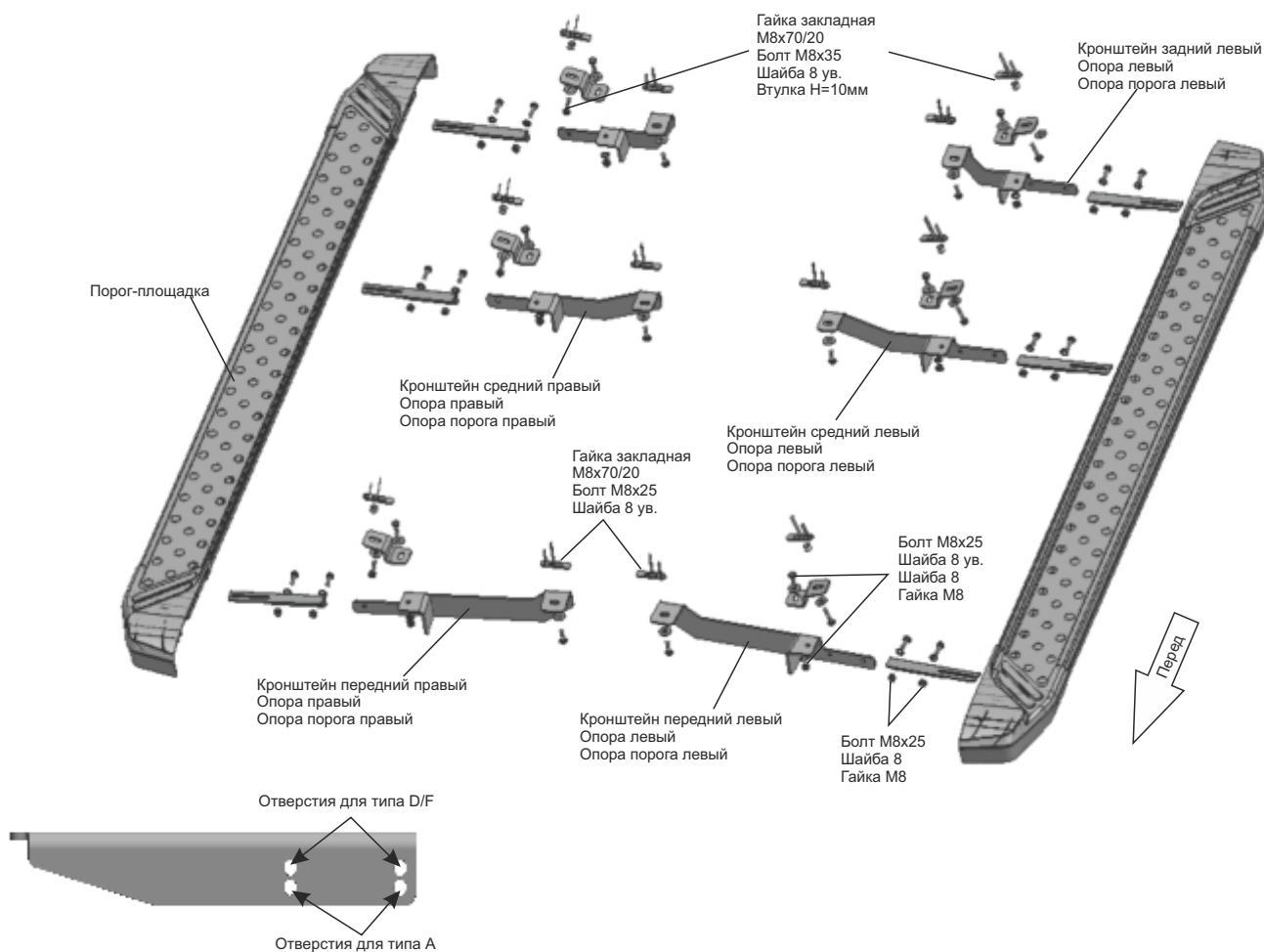


Рис. 1

Инструкция по установке:

1. Извлечь резиновые заглушки в передней, средней и задней частях порога. Установить закладные M8x70/20 (отв. А) (Рис. 2, Рис.3).
2. Установить закладные M8x70/20 (отв. Б) (Рис. 4, Рис.5).
3. Установить опоры, крепить к закладным M8x70/20 при помощи болтов M8x35 и шайб 8 ув. через втулки 10мм. Резьбовые соединения затягивать (Рис.6, Рис.7).
4. Закрепить передний, средний и задний кронштейны при помощи болтов M8x25 и шайб 8 ув. к установленным закладным M8x70/20. Резьбовые соединения не затягивать (Рис.9, Рис.10).
5. Закрепить передний, средний и задний кронштейн к опорам при помощи болтов M8x25, гаек, шайб 8 и шайб 8 ув. таким образом, чтобы опора была снизу кронштейна. Резьбовые соединения не затягивать (Рис.11).
6. Скрепить между собой опоры порога и кронштейны болтами M8x25 с шайбами 8 и гайками M8. (Рис.1, Рис. 12)
7. Установить порог-площадки.
8. Затянуть все резьбовые соединения.

Рекомендации по установке:

1. Не рекомендуется использование пневмоинструмента.
2. Не рекомендуется использование агрессивных химических средств при мойке.

	Длина	Ширина	Высота
Штатные габариты кузова :	4724 мм	1900 мм	1720 мм
Габариты кузова с установленными порогами :	4724 мм	1900 мм	1720 мм

Состав крепежа:

Наименование	Кол-во	Момент затяжки
Болт M8x25	24 шт.	24.0 Нм
Болт M8x35	6 шт.	24.0 Нм
Шайба 8 ув.	24 шт.	
Гайка M8	18 шт.	
Шайба 8	12 шт.	
Гайка закладная M8x70/20	12 шт.	
Втулка H=10мм	6 шт.	
Кронштейн передний правый	1 шт.	
Кронштейн передний левый	1 шт.	
Кронштейн средний правый	1 шт.	
Кронштейн средний левый	1 шт.	
Кронштейн задний правый	1 шт.	
Кронштейн задний левый	1 шт.	
Опора порога правая	3 шт.	
Опора порога левая	3 шт.	
Опора правая	3 шт.	
Опора левая	3 шт.	



Марка	Модель	Год выпуска	Объём двигателя	Тип КПП	Тип привода	Рекомендуемая длина порог-площадки, мм
Jetour	X70 Plus	2023-	Все	Все	Все	1800



Рис. 2

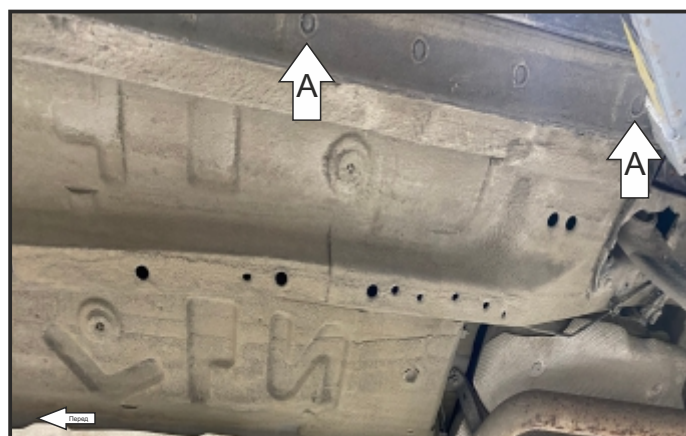


Рис. 3

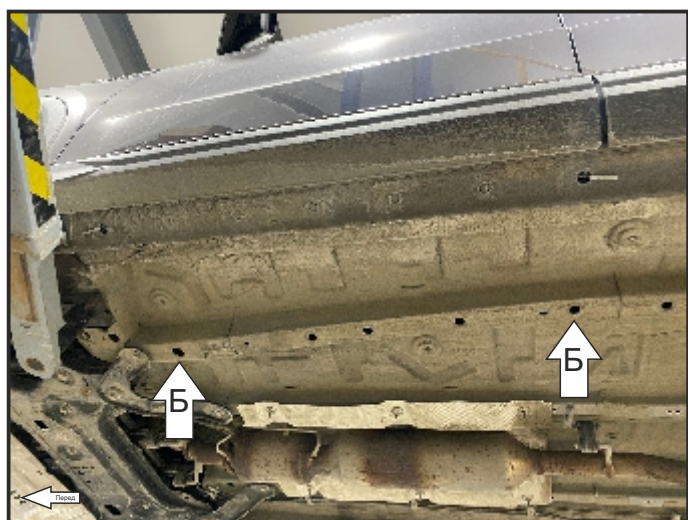


Рис. 4



Рис. 5



Рис. 6

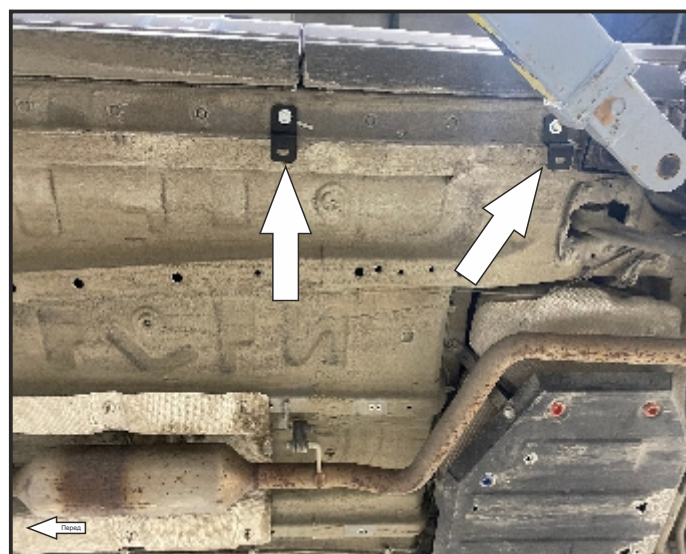


Рис. 7



Марка	Модель	Год выпуска	Объём двигателя	Тип КПП	Тип привода	Рекомендуемая длина порог-площадки, мм
Jetour	X70 Plus	2023-	Все	Все	Все	1800



Рис. 9



Рис. 10



Рис. 11



Рис. 12

